



FACCETTE DENTALI

Introduzione

1

Vantaggi

2

Controindicazioni

3

Procedura

3

Costi

Scopri tutti i nostri servizi

CLINICAVILLA.COM



INTRODUZIONE E ALLE FACCETTE DENTALI

1

Le faccette dentali sono lamine sottili di ceramica trasparente, simili a una lente a contatto, che vengono applicate sulla superficie esterna dei denti per migliorare l'aspetto estetico del sorriso.

Queste possono nascondere diversi difetti legati alla forma, al colore e alla posizione dei denti.

2

Con l'avanzare dell'età, i denti possono iniziare ad ingiallire e perdere lo smalto dentale, nonostante le attenzioni all'igiene orale e alimentare.

L'erosione dello smalto è un processo lento ma costante.

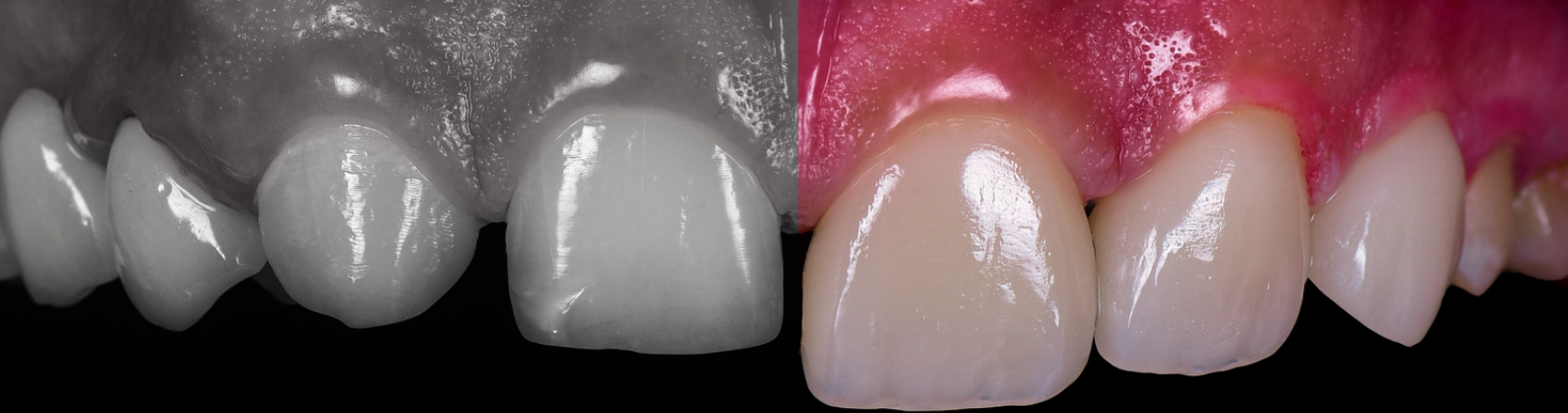
Le faccette dentali, con uno spessore che può variare dai 0.5 ai 0.7 mm, possono fornire una soluzione a questo problema.

3

Per applicare le faccette dentali, il dentista rimuove una piccola quantità di smalto dalla superficie del dente per creare spazio.

La faccetta viene poi adattata alla forma del dente e cementata sulla sua superficie esterna.

Con una cura adeguata, le faccette dentali possono durare da 5 a 15 anni o più, a seconda del materiale utilizzato.



CONTROINDICAZIONI DELLE FACCETTE DENTALI



Nonostante i vantaggi delle faccette dentali, esistono situazioni in cui potrebbero non essere il trattamento ideale o addirittura controindicate. Ad esempio, se un dente è danneggiato o cariato, potrebbe essere necessario un trattamento di riempimento o una corona dentale prima di applicare la faccetta. Allo stesso modo, se un dente non ha abbastanza smalto, potrebbe non essere possibile applicare la faccetta. In questi casi, il dentista potrebbe suggerire una corona dentale o altri trattamenti alternativi.

Anche le malattie gengivali, come la parodontite, possono impedire l'applicazione delle faccette dentali. In questi casi, il problema deve essere risolto prima di procedere con l'applicazione delle faccette.

VANTAGGI DELLE FACCETTE DENTALI

Le faccette dentali offrono numerosi vantaggi. Possono consentire ai pazienti di avere denti bianchi e di forma perfetta, correggere discromie provocate da macchie permanenti, chiudere diastemi (spazi vuoti tra i denti), correggere denti storti o di forma poco gradevole, e ripristinare denti rotti, scheggiati, abrasi e consumati.

Nonostante i numerosi vantaggi, è importante notare che se un dente è troppo cariato, l'applicazione delle faccette dentali potrebbe non essere indicata e potrebbe essere più opportuno procedere con la classica corona dentale.



Le faccette dentali possono trasformare sorrisi poco gradevoli in sorrisi eccellenti, restituendo al viso la naturalezza di un tempo... e perché no? Anche di più!

A close-up photograph of a patient's mouth during a dental procedure. A dental mirror is held in front of the teeth, reflecting the upper teeth. A dental veneer is being prepared on a lower tooth, held in place by a dental instrument. The patient's eyes are closed.

PROCEDURA DI APPLICAZIONE DELLE FACCETTE DENTALI

L'applicazione delle faccette dentali avviene generalmente in due sedute. Durante la prima, il dentista prepara la superficie dentale, prende l'impronta degli elementi dentali, sulla quale l'odontotecnico costruirà le faccette in base alla previsualizzazione. Nella seconda seduta, vengono cementate le faccette dentali estetiche.

La qualità del cemento utilizzato è un fattore importante che può influenzare la durata dell'intero lavoro.

Se i denti da trattare sono molto scuri, prima delle faccette, è sempre meglio eseguire un trattamento di sbiancamento dentale per evitare trasparenze di colore indesiderate.

MATERIALI E DURATA DELLE FACCETTE DENTALI

Highlight your item with a description

1

I materiali utilizzati per le faccette sono il disilicato di litio e la ceramica feldspatica. Questi materiali sono altamente biocompatibili e, nonostante gli spessori ridotti, offrono robustezza ed estetica eccellenti.

2

La durata delle faccette estetiche può essere anche oltre i 10 anni e dipende da vari fattori, tra cui la qualità dei materiali, l'esperienza e la competenza del dentista, la bravura dell'odontotecnico, il mantenimento da parte del paziente e l'igiene orale scrupolosa.



COSTI DELLE FACCETTE DENTALI

I costi delle faccette dentali possono variare notevolmente a seconda del materiale utilizzato e della qualità del lavoro. Gli elementi che influenzano il prezzo finale includono il numero dei denti coinvolti e la qualità delle faccette dentali.

Per realizzare faccette di alta qualità è necessaria un'elevata competenza sia da parte del dentista sia da parte del tecnico che esegue il lavoro. Prima di iniziare, vi è uno studio molto complesso che consiste in una previsualizzazione del caso clinico. Attraverso la tecnica della previsualizzazione, il paziente avrà la possibilità di provare il lavoro finito nella sua bocca, valutando colore, forma e ingombri.

CASI CLINICI PRIMA E DOPO





OGNI GIORNO AL TUO SERVIZIO, PER IL TUO SORRISO :)

La Clinica Odontoiatrica Villa è a Biella in piazza Duomo, nel pieno centro cittadino, in un palazzo d'epoca facilmente raggiungibile con ogni tipo di mezzo. Biella si trova a un'ora di macchina dall'aeroporto di Milano Malpensa e a 50 minuti dall'aeroporto di Torino Caselle.



Clinica Odontoiatrica Villa

Via Duomo 10, 13900 Biella (BI)

Per Appuntamenti: 015.352481

Per Informazioni: 331.9197424

Fax: 015.26284

Email: info@clinicavilla.com

Sito web: www.clinicavilla.com